

# O Futuro da Construção Sustentável: O Papel da Madeira Engenheirada



timbau  
TIMBER CONSTRUCTION

Alan Dias

# O Futuro da Construção Sustentável: O Papel da Madeira Engenheirada

## # Capítulo 1: A Urgência da Construção Sustentável

### ## Introdução: O Impacto Ambiental da Construção Civil Tradicional

A indústria da construção civil, motor essencial do desenvolvimento socioeconômico global, enfrenta um paradoxo crescente no século XXI. Ao mesmo tempo que ergue as infraestruturas que abrigam nossas vidas, trabalhos e lazer, ela se revela como uma das atividades humanas de maior impacto ambiental. O modelo construtivo predominante, fortemente dependente de materiais como concreto e aço, e de processos intensivos em energia, contribui significativamente para uma série de desafios ambientais urgentes que ameaçam a estabilidade do nosso planeta.

Estima-se que o setor da construção seja responsável por cerca de 39% das emissões globais de dióxido de carbono (CO<sub>2</sub>) relacionadas à energia e processos, conforme dados do Programa das Nações Unidas para o Meio Ambiente (PNUMA). Essa contribuição massiva se divide entre as emissões operacionais (energia consumida para aquecimento, refrigeração, iluminação dos edifícios em uso) e as emissões incorporadas (energia e carbono associados à extração, processamento, fabricação, transporte e instalação dos materiais de construção).

# O Futuro da Construção Sustentável: O Papel da Madeira Engenheirada

O concreto, material onipresente na construção moderna, é um dos principais vilões. A produção de cimento, seu componente chave, é um processo químico altamente intensivo em energia e que libera grandes quantidades de CO<sub>2</sub> – estima-se que a indústria cimenteira sozinha seja responsável por cerca de 8% das emissões globais de CO<sub>2</sub>. Similarmente, a produção de aço, outro pilar da construção convencional, demanda enormes quantidades de energia, majoritariamente de fontes fósseis, resultando em uma pegada de carbono considerável.



# O Futuro da Construção Sustentável: O Papel da Madeira Engenheirada

Além das emissões de gases de efeito estufa (GEE), a construção civil tradicional impacta o ambiente de outras formas significativas. A extração de matérias-primas como areia, brita e minério de ferro causa degradação de paisagens, perda de biodiversidade e contaminação de solos e águas. O consumo de água na produção de materiais e no próprio canteiro de obras é expressivo, pressionando recursos hídricos já escassos em muitas regiões. A geração de resíduos de construção e demolição (RCD) representa um volume colossal, sobrecarregando aterros sanitários e representando um desperdício de recursos potencialmente valiosos.

Diante deste cenário, a inércia não é uma opção. A continuidade do modelo construtivo tradicional é incompatível com as metas globais de mitigação das mudanças climáticas, como as estabelecidas no Acordo de Paris, e com os Objetivos de Desenvolvimento Sustentável (ODS) da ONU. A pressão por uma transformação profunda no setor é crescente, vinda de governos, investidores, sociedade civil e dos próprios profissionais da área, conscientes de sua responsabilidade.

## **## A Necessidade de Novos Materiais e Métodos Construtivos**

A constatação dos severos impactos ambientais da construção tradicional impulsiona uma busca incessante por alternativas mais sustentáveis. A transição para um futuro construído mais verde e resiliente exige uma reavaliação fundamental dos materiais que utilizamos e dos métodos que empregamos para erguer nossos edifícios e cidades.

# O Futuro da Construção Sustentável: O Papel da Madeira Engenheirada

A inovação em materiais é um pilar central dessa transformação. Pesquisadores e a indústria exploram uma gama diversificada de opções, desde o desenvolvimento de concretos de baixo carbono (com menor teor de clínquer, uso de adições cimentícias alternativas, captura de CO<sub>2</sub> na cura) e aços produzidos com energia renovável, até a redescoberta e otimização de materiais tradicionais de base biológica, como a terra crua (adobe, taipa) e, com destaque crescente, a madeira.



# O Futuro da Construção Sustentável: O Papel da Madeira Engenheirada

Paralelamente, a evolução dos métodos construtivos é igualmente crucial. A industrialização da construção, através da pré-fabricação e da construção modular, emerge como uma estratégia promissora. Ao transferir parte significativa do processo construtivo do canteiro de obras para ambientes fabris controlados, é possível otimizar o uso de materiais, reduzir drasticamente a geração de resíduos, aumentar a eficiência energética do processo, melhorar a qualidade final e acelerar os cronogramas de execução.

A digitalização, com ferramentas como o BIM (Building Information Modeling), desempenha um papel fundamental ao permitir projetos mais integrados, simulações de desempenho e um planejamento mais preciso, facilitando a adoção de soluções pré-fabricadas e a gestão eficiente do ciclo de vida da edificação.

Nesse contexto de busca por materiais de baixo impacto e métodos construtivos eficientes, a madeira engenheirada surge como uma solução particularmente promissora, capaz de endereçar múltiplos desafios simultaneamente. Combinando as propriedades intrínsecas da madeira como material natural e renovável com a precisão e o desempenho otimizado pela tecnologia industrial, ela se posiciona como um protagonista potencial na construção do futuro.

**## Conceitos Chave: Pegada de Carbono, Energia Incorporada, Ciclo de Vida**

# O Futuro da Construção Sustentável: O Papel da Madeira Engenheirada

Para avaliar e comparar a sustentabilidade de diferentes materiais e sistemas construtivos, é fundamental compreender alguns conceitos chave:

\* **Pegada de Carbono:** Refere-se à quantidade total de gases de efeito estufa (GEE), principalmente CO<sub>2</sub>, emitida direta ou indiretamente por uma atividade, produto ou indivíduo. No contexto da construção, calcula-se a pegada de carbono associada aos materiais (desde a extração até a instalação) e à operação do edifício (consumo de energia). O objetivo da construção sustentável é minimizar essa pegada ao longo de todo o ciclo de vida da edificação.

\* **Energia Incorporada (ou Energia Cinza):** Representa a soma de toda a energia consumida durante o ciclo de vida de um material de construção, desde a extração da matéria-prima, passando pelo transporte, fabricação, processamento, até sua instalação no local da obra. Materiais com alta energia incorporada, como alumínio, aço e concreto, geralmente possuem uma maior pegada de carbono associada à sua produção. Materiais de base biológica e renovável, como a madeira, tendem a apresentar energia incorporada significativamente menor, especialmente se processados localmente.

\* **Análise do Ciclo de Vida (ACV):** É uma metodologia abrangente para avaliar os impactos ambientais associados a um produto, processo ou serviço ao longo de todas as etapas de sua existência, desde a extração de matérias-primas ("berço") até a disposição final ("túmulo").

# O Futuro da Construção Sustentável: O Papel da Madeira Engenheirada

A ACV quantifica os consumos de energia e matéria-prima, as emissões atmosféricas, os efluentes líquidos e a geração de resíduos em cada fase, permitindo identificar os principais pontos de impacto e comparar diferentes opções sob uma perspectiva holística. Ferramentas como as Declarações Ambientais de Produto (DAPs), baseadas em ACV, fornecem dados padronizados sobre o desempenho ambiental dos materiais de construção.

• **Economia Circular:** Em contraste com o modelo linear tradicional de "extrair-produzir-descartar", a economia circular propõe um sistema regenerativo onde os recursos são mantidos em uso pelo maior tempo possível, extraindo o máximo valor deles enquanto em uso, e então recuperando e regenerando produtos e materiais no final de sua vida útil. Na construção, isso se traduz em projetar para desmontagem e reutilização, escolher materiais duráveis e recicláveis, e implementar sistemas eficazes de gestão de resíduos.

Compreender e aplicar esses conceitos é essencial para direcionar a indústria da construção para práticas verdadeiramente sustentáveis, permitindo escolhas mais informadas e a implementação de estratégias eficazes para reduzir seu impacto ambiental.

## O Papel da Sustentabilidade na Valorização dos Empreendimentos

# O Futuro da Construção Sustentável: O Papel da Madeira Engenheirada

A adoção de práticas de construção sustentável deixou de ser apenas uma questão de responsabilidade ambiental ou imagem corporativa para se tornar um fator estratégico de valorização econômica e competitividade no mercado imobiliário. A crescente conscientização sobre os riscos climáticos, a pressão regulatória e a demanda por edifícios mais saudáveis e eficientes estão impulsionando o valor percebido e real dos chamados "green buildings".



# O Futuro da Construção Sustentável: O Papel da Madeira Engenheirada

**Valorização Financeira:** Diversos estudos internacionais demonstram que edifícios com certificações de sustentabilidade (como LEED, BREEAM, AQUA-HQE) tendem a alcançar maiores taxas de ocupação, aluguéis mais elevados e preços de venda superiores em comparação com edifícios convencionais equivalentes. Investidores institucionais e fundos de investimento estão cada vez mais direcionando capital para ativos imobiliários sustentáveis (ESG - Environmental, Social, and Governance), reconhecendo que eles representam menor risco regulatório e maior resiliência a longo prazo.

**Redução de Custos Operacionais:** Edifícios projetados com foco em eficiência energética e hídrica geram economias significativas nos custos operacionais ao longo de sua vida útil. O uso de materiais com bom desempenho térmico, sistemas eficientes de HVAC (aquecimento, ventilação e ar condicionado), iluminação LED, aproveitamento de luz natural e sistemas de reuso de água resultam em contas de energia e água substancialmente menores para os ocupantes e proprietários.

**Saúde e Bem-Estar dos Ocupantes:** A qualidade do ambiente interno (QAI) é um componente crucial da construção sustentável. Edifícios verdes priorizam a ventilação adequada, o controle de poluentes internos (COVs - Compostos Orgânicos Voláteis), o conforto térmico e acústico, e o acesso à luz natural e vistas para o exterior. Esses fatores comprovadamente melhoram a saúde, o conforto, a satisfação e a produtividade dos ocupantes, seja em ambientes de trabalho, escolas ou residências. A integração de princípios de design biofílico, como o uso de materiais naturais como a madeira, potencializa ainda mais esses benefícios.

# O Futuro da Construção Sustentável: O Papel da Madeira Engenheirada

**Atratividade e Imagem da Marca:** Para empresas e incorporadoras, desenvolver e ocupar edifícios sustentáveis fortalece a imagem da marca, demonstra compromisso com a responsabilidade socioambiental e atrai talentos e clientes que valorizam esses princípios. A sustentabilidade torna-se um diferencial competitivo importante em um mercado cada vez mais consciente.

**Resiliência e Adaptação:** Edifícios projetados com princípios sustentáveis tendem a ser mais resilientes aos impactos das mudanças climáticas, como eventos climáticos extremos e escassez de recursos. A escolha de materiais duráveis e de baixo impacto, a gestão eficiente da água e a geração de energia renovável no local contribuem para a autonomia e a capacidade de adaptação das edificações.

Portanto, investir em construção sustentável não é apenas uma necessidade ambiental, mas uma decisão estratégica inteligente que agrega valor em múltiplas dimensões – financeira, operacional, humana e de mercado. A madeira engenheirada, como veremos nos próximos capítulos, desempenha um papel fundamental ao viabilizar edifícios que são, ao mesmo tempo, ambientalmente responsáveis, economicamente viáveis e promotores de saúde e bem-estar.

# O Futuro da Construção Sustentável: O Papel da Madeira Engenheirada

## # Capítulo 2: Apresentando a Madeira Engenheirada

### ## O que é Madeira Engenheirada? (Definição e tipos principais: MLC, CLT, etc.)

A madeira engenheirada, também conhecida como "Mass Timber" (Madeira Massiva) em algumas de suas formas, representa uma evolução significativa no uso da madeira como material estrutural. Trata-se de produtos derivados da madeira, fabricados industrialmente através da união de peças menores (lamelas, lâminas, partículas ou fibras) com adesivos estruturais sob condições controladas de pressão e temperatura.

Esse processo permite superar as limitações dimensionais e as variabilidades inerentes à madeira maciça serrada, resultando em componentes estruturais de alta performance, grande estabilidade dimensional e propriedades mecânicas previsíveis e otimizadas.

Diferentemente da madeira serrada tradicional, cuja seção transversal é limitada pelo tamanho da árvore original e pode apresentar defeitos naturais (nós, fendas, curvaturas) que afetam sua resistência, a madeira engenheirada permite a criação de peças de grandes dimensões e formas complexas, com resistência e rigidez superiores e mais homogêneas. O processo industrial também permite a seleção e classificação das peças menores, descartando ou posicionando estrategicamente aquelas com defeitos, e a otimização do uso da matéria-prima, reduzindo desperdícios.

# O Futuro da Construção Sustentável: O Papel da Madeira Engenheirada

Existem diversos tipos de produtos de madeira engenheirada, cada um com características e aplicações específicas. Os mais relevantes para uso estrutural em larga escala incluem:

## 1. Madeira Laminada Colada (MLC ou Glulam - Glued Laminated Timber):

É um dos produtos de madeira engenheirada mais antigos e consolidados. Consiste na colagem de lamelas de madeira (tábuas classificadas e com umidade controlada) com as fibras orientadas paralelamente ao eixo longitudinal da peça. O MLC permite a fabricação de vigas e pilares retos ou curvos de grandes dimensões e alta capacidade portante, sendo amplamente utilizado em coberturas de grandes vãos (ginásios, centros comerciais, pontes) e estruturas complexas.



# O Futuro da Construção Sustentável: O Papel da Madeira Engenheirada

## **2. Madeira Laminada Cruzada (CLT - Cross-Laminated Timber):**

Considerado um dos produtos mais revolucionários da madeira engenheirada, o CLT consiste em painéis maciços formados por múltiplas camadas (geralmente 3, 5 ou 7) de tábuas de madeira serrada (lamelas) coladas umas sobre as outras, com a orientação das fibras de cada camada perpendicular à camada adjacente. Essa laminação cruzada confere ao painel alta resistência e rigidez em duas direções, estabilidade dimensional e excelente desempenho como elemento de placa (paredes, lajes, coberturas).

O CLT permite a construção rápida de edifícios multi-pavimentos em madeira, funcionando como um sistema de painéis pré-fabricados.



# O Futuro da Construção Sustentável: O Papel da Madeira Engenheirada

**3. Madeira Microlaminada (LVL - Laminated Veneer Lumber):** Produzida a partir da colagem de lâminas finas de madeira (geralmente de 3mm de espessura), obtidas por desenrolamento de toras, com as fibras predominantemente orientadas na mesma direção. O LVL resulta em um produto de alta resistência e rigidez, com propriedades muito homogêneas, sendo utilizado em vigas, pilares, componentes de treliças e flanges de vigas I.



# O Futuro da Construção Sustentável: O Papel da Madeira Engenheirada

**4. Madeira Laminada Paralela (PSL - Parallel Strand Lumber):** Fabricada a partir da colagem de longas fitas de madeira (strands) orientadas paralelamente entre si. Possui alta resistência e é frequentemente utilizada em vigas e pilares de grandes dimensões onde a estética da madeira natural é desejada.



# O Futuro da Construção Sustentável: O Papel da Madeira Engenheirada

**5. Madeira Laminada Orientada (OSL - Oriented Strand Lumber):** Similar ao PSL, mas utiliza fitas (strands) mais curtas. Também empregada em elementos estruturais como vigas e pilares.



Outros produtos como o OSB (Oriented Strand Board) e compensados estruturais, embora também sejam produtos engenheirados, são geralmente utilizados como componentes de sistemas construtivos (diafragmas, revestimentos) e não como elementos estruturais principais em aplicações de "Mass Timber".

# O Futuro da Construção Sustentável: O Papel da Madeira Engenheirada

A escolha do tipo de madeira engenheirada depende da aplicação específica, dos requisitos estruturais, das dimensões necessárias, das considerações estéticas e dos custos envolvidos. MLC e CLT são atualmente os produtos mais proeminentes na construção de edifícios de médio e grande porte com madeira.

## ## Processo de Fabricação: Da Matéria-Prima ao Produto Final

O processo de fabricação da madeira engenheirada é fundamental para garantir a qualidade, o desempenho e a confiabilidade desses produtos estruturais. Embora existam variações dependendo do tipo específico (MLC, CLT, LVL, etc.), as etapas gerais envolvem um controle rigoroso desde a seleção da matéria-prima até o produto acabado:



# O Futuro da Construção Sustentável: O Papel da Madeira Engenheirada

**1. Seleção e Preparo da Matéria-Prima:** A qualidade da madeira engenheirada começa na floresta. Utiliza-se madeira proveniente de manejo florestal sustentável, preferencialmente certificada. As toras são selecionadas e processadas em serrarias para obter as peças menores (lamelas para MLC e CLT, lâminas para LVL, fitas para PSL/OSL). Essas peças passam por um processo de secagem em estufas controladas para atingir um teor de umidade específico e uniforme (geralmente entre 10% e 15%), essencial para garantir a estabilidade dimensional do produto final e a eficácia da colagem.

**2. Classificação Estrutural:** As peças secas (lamelas ou lâminas) são classificadas visualmente ou por máquinas (classificação mecânica) para determinar sua resistência e rigidez. Essa classificação permite posicionar as peças de maior qualidade nas zonas de maior solicitação estrutural (ex: lamelas mais resistentes nas faces tracionadas e comprimidas de uma viga de MLC) e descartar peças com defeitos que comprometam o desempenho.

**3. União Longitudinal (Finger-Jointing - para MLC/CLT):** Como as lamelas obtidas da serraria têm comprimento limitado, elas são unidas longitudinalmente através de emendas dentadas (finger-joints) coladas. Esse processo permite criar lamelas contínuas do comprimento desejado para a fabricação de peças longas de MLC ou painéis de CLT.

# O Futuro da Construção Sustentável: O Papel da Madeira Engenheirada

**4. Aplicação do Adesivo:** Adesivos estruturais específicos para madeira (como resinas de melamina-ureia-formaldeído (MUF), fenol-resorcinol-formaldeído (PRF) ou poliuretano (PUR)) são aplicados uniformemente sobre as superfícies das lamelas ou lâminas. A escolha do adesivo depende do tipo de produto, das condições de serviço (interior/externo) e dos requisitos de desempenho (resistência à umidade, fogo).



# O Futuro da Construção Sustentável: O Papel da Madeira Engenheirada

**5. Montagem e Prensagem:** As peças com adesivo são montadas na configuração desejada (paralelamente para MLC/LVL/PSL, cruzadas para CLT) e submetidas a alta pressão em prensas hidráulicas ou mecânicas. A pressão garante um contato íntimo entre as superfícies coladas e a correta distribuição do adesivo, sendo mantida até a cura inicial do adesivo.

**6. Cura:** Após a prensagem, as peças permanecem em repouso para permitir a cura completa do adesivo, que pode ocorrer à temperatura ambiente ou ser acelerada em câmaras de cura com temperatura e umidade controladas. A cura adequada é essencial para desenvolver a resistência total da linha de cola.



# O Futuro da Construção Sustentável: O Papel da Madeira Engenheirada

**7. Acabamento e Usinagem:** As peças curadas são então aplainadas, lixadas ou usinadas para atingir as dimensões finais e a qualidade superficial desejada. No caso de componentes pré-fabricados, podem ser realizados cortes precisos, furações e entalhes em centros de usinagem CNC (Controle Numérico Computadorizado), garantindo alta precisão para a montagem no canteiro.



# O Futuro da Construção Sustentável: O Papel da Madeira Engenheirada

**8. Controle de Qualidade:** Ao longo de todo o processo, são realizados rigorosos controles de qualidade, incluindo a verificação da umidade da madeira, a classificação das lamelas, a qualidade das emendas finger-joint, a dosagem e aplicação do adesivo, os parâmetros de prensagem e cura, as dimensões finais e testes de resistência da linha de cola e do produto acabado, seguindo normas técnicas internacionais (como EN 14080 para MLC, EN 16351 para CLT, EN 14374 para LVL).

Esse processo industrial controlado transforma a madeira, um material natural e variável, em um produto de engenharia confiável, com propriedades mecânicas garantidas e desempenho previsível, abrindo novas possibilidades para a construção civil.



# O Futuro da Construção Sustentável: O Papel da Madeira Engenheirada

## ## Desmistificando Mitos: Durabilidade, Resistência ao Fogo, Pragas

Apesar de suas inúmeras vantagens, o uso da madeira na construção, especialmente em estruturas de maior porte, ainda enfrenta alguns mitos e preconceitos arraigados, principalmente relacionados à sua durabilidade, comportamento em incêndios e suscetibilidade a ataques de organismos xilófagos (cupins, fungos). No entanto, a madeira engenheirada, aliada a tecnologias de tratamento e a um projeto adequado, supera essas preocupações de forma eficaz.

**Durabilidade:** A ideia de que a madeira é um material pouco durável é um equívoco comum. Quando corretamente projetada, especificada, tratada (se necessário) e mantida, uma estrutura de madeira pode durar séculos. Exemplos históricos de estruturas de madeira centenárias em diversas partes do mundo atestam sua longevidade. A chave para a durabilidade reside no controle da umidade. A madeira se deteriora principalmente pela ação de fungos apodrecedores, que necessitam de umidade elevada (acima de 20%) para se desenvolverem.

Portanto, um projeto que evite o acúmulo de água, garanta ventilação adequada e proteja a madeira da exposição direta e contínua à umidade (especialmente em contato com o solo) é fundamental. Além disso, existem tratamentos preservativos industriais (como impregnação em autoclave com produtos químicos específicos) que aumentam significativamente a resistência da madeira ao apodrecimento e ao ataque de insetos, mesmo em condições mais severas de exposição.

# O Futuro da Construção Sustentável: O Papel da Madeira Engenheirada

A madeira engenheirada, por ser um produto industrial com umidade controlada e, frequentemente, fabricada com espécies de madeira naturalmente mais duráveis ou tratadas, apresenta excelente durabilidade quando aplicada corretamente.



# O Futuro da Construção Sustentável: O Papel da Madeira Engenheirada

**Resistência ao Fogo:** Contrariamente à intuição popular, estruturas de madeira engenheirada de grandes dimensões (Mass Timber) apresentam um desempenho ao fogo notavelmente bom e previsível. Quando exposta ao fogo, a superfície da madeira forma uma camada carbonizada isolante que protege o núcleo da peça, retardando a propagação das chamas e a perda de capacidade estrutural. A taxa de carbonização é relativamente lenta e previsível (aproximadamente 0,6 a 0,8 mm por minuto, dependendo da espécie e densidade).



# O Futuro da Construção Sustentável: O Papel da Madeira Engenheirada

Isso permite que a estrutura mantenha sua capacidade portante por um período considerável durante um incêndio, garantindo tempo para a evacuação segura dos ocupantes e a ação das equipes de combate a incêndio. O dimensionamento ao fogo de estruturas de madeira engenheirada é bem estabelecido em normas internacionais (como o Eurocode 5), permitindo projetar elementos que atendam aos requisitos de Tempo Requerido de Resistência ao Fogo (TRRF) para diferentes tipos de edificação. Além disso, o uso de materiais de revestimento resistentes ao fogo (como gesso acartonado) e sistemas de sprinklers pode complementar a segurança.

**Suscetibilidade a Pragas (Cupins e Fungos):** Como mencionado, o principal fator para o ataque de fungos é a umidade. Um projeto que mantenha a madeira seca (abaixo de 20% de umidade) é a principal linha de defesa. Quanto aos insetos xilófagos, como cupins, diversas estratégias podem ser adotadas. A seleção de espécies de madeira naturalmente resistentes (algumas madeiras tropicais, por exemplo), o tratamento químico preservativo em autoclave, barreiras físicas e químicas no solo e inspeções periódicas são medidas eficazes.

É importante notar que a madeira engenheirada, por seu processo de fabricação e pela natureza dos adesivos utilizados, pode ser menos atrativa para alguns insetos em comparação com a madeira maciça. O fundamental é a combinação de um bom projeto (detalhes construtivos que evitem pontes para cupins), a especificação correta do material (tratado ou naturalmente resistente, se necessário) e boas práticas construtivas.

# O Futuro da Construção Sustentável: O Papel da Madeira Engenheirada

Em resumo, os mitos sobre a fragilidade da madeira são amplamente superados pela tecnologia da madeira engenheirada, pelos tratamentos modernos e, acima de tudo, por um projeto e execução cuidadosos que considerem as propriedades do material e as condições de serviço.

## ## Comparativo Inicial: Madeira Engenheirada vs. Aço e Concreto

Uma análise comparativa preliminar entre a madeira engenheirada e os materiais estruturais convencionais (aço e concreto) revela vantagens significativas para a madeira em diversos aspectos, especialmente sob a ótica da sustentabilidade e eficiência construtiva, sem comprometer o desempenho técnico.



# O Futuro da Construção Sustentável: O Papel da Madeira Engenheirada

Característica	Madeira Engenheirada (MLC/CLT)	Aço Estrutural	Concreto Armado
<b>Origem</b>	Renovável (Manejo Florestal Sustentável)	Não Renovável (Minério de Ferro)	Não Renovável (Cimento, Agregados)
<b>Pegada de Carbono</b>	Baixa / Negativa (Sequestra CO <sub>2</sub> )	Alta (Intensivo em energia fóssil)	Muito Alta (Produção de cimento)
<b>Energia Incorporada</b>	Baixa	Alta	Alta
<b>Peso Específico</b>	Baixo (~500-700 kg/m <sup>3</sup> )	Alto (~7850 kg/m <sup>3</sup> )	Muito Alto (~2400 kg/m <sup>3</sup> )
<b>Relação Resistência/Peso</b>	Alta	Muito Alta	Baixa
<b>Pré-fabricação</b>	Alta (Precisão CNC)	Alta	Moderada (Pré-moldados) / Baixa (In loco)
<b>Velocidade Construção</b>	Rápida (Montagem a seco)	Rápida	Lenta (Cura, Formas, Escoramento)
<b>Resíduos Canteiro</b>	Baixos (Componentes pré-fabricados)	Moderados (Cortes, sobras)	Altos (Formas, Escoramento, Perdas)
<b>Desempenho ao Fogo</b>	Previsível (Camada carbonizada protetora)	Ruim (Perda rápida de resistência)	Bom (Material incombustível)
<b>Isolamento Térmico</b>	Bom	Ruim (Condutor)	Moderado
<b>Versatilidade Forma</b>	Alta (Peças curvas, painéis)	Alta (Perfis variados)	Alta (Moldável)
<b>Desmontagem/Reuso</b>	Possível (Conexões mecânicas)	Possível	Difícil
<b>Custo Inicial</b>	Competitivo (Pode variar com projeto/região)	Competitivo (Volátil)	Geralmente Menor (Material base)
<b>Custo Ciclo de Vida</b>	Potencialmente Menor (Rapidez, eficiência op.)	Moderado	Pode ser Alto (Manutenção, Demolição)

# O Futuro da Construção Sustentável: O Papel da Madeira Engenheirada

Principais Vantagens da Madeira Engenheirada neste comparativo:

- \* **Sustentabilidade:** É o único material estrutural principal que é renovável e sequestra carbono da atmosfera durante seu crescimento.
- \* **Leveza:** Significativamente mais leve que aço e concreto, o que reduz cargas nas fundações (economia) e facilita o transporte e a montagem.
- \* **Alta Relação Resistência/Peso:** Permite vencer grandes vãos e construir estruturas eficientes com menos material.
- \* **Rapidez de Construção:** O alto grau de pré-fabricação e a montagem a seco permitem cronogramas de obra muito mais curtos.
- \* **Canteiro de Obras Limpo:** Menor geração de resíduos, menor ruído e menor consumo de água no local.
- \* **Desempenho Térmico:** Propriedades isolantes naturais contribuem para a eficiência energética do edifício.
- \* **Estética e Bem-Estar:** A beleza natural da madeira e seus benefícios biofílicos contribuem para ambientes mais agradáveis e saudáveis.

# O Futuro da Construção Sustentável: O Papel da Madeira Engenheirada

É importante ressaltar que a escolha do material estrutural ideal depende das especificidades de cada projeto. Em muitos casos, soluções híbridas, combinando madeira engenheirada com aço ou concreto em pontos específicos, podem ser a abordagem mais eficiente. No entanto, a madeira engenheirada se estabelece como uma alternativa robusta, sustentável e competitiva, desafiando o domínio dos materiais convencionais e abrindo caminho para um futuro construído mais responsável.



# O Futuro da Construção Sustentável: O Papel da Madeira Engenheirada

## # Capítulo 3: O Papel Central da Madeira Engenheirada na Sustentabilidade

### ## Sequestro de Carbono: Como a madeira ajuda a combater as mudanças climáticas

Um dos atributos mais notáveis da madeira como material de construção, especialmente no contexto da crise climática, é sua capacidade única de sequestrar e armazenar carbono atmosférico. As árvores, durante seu processo de crescimento através da fotossíntese, absorvem dióxido de carbono (CO<sub>2</sub>) da atmosfera, utilizam o carbono para formar seus tecidos (tronco, galhos, folhas, raízes) e liberam oxigênio. Aproximadamente 50% da massa seca da madeira é composta por carbono.

Quando a madeira é colhida de florestas manejadas de forma sustentável e utilizada em produtos de longa duração, como componentes estruturais de edifícios, esse carbono permanece armazenado no material durante toda a vida útil da construção. Em essência, edifícios construídos com madeira engenheirada atuam como reservatórios de carbono, removendo CO<sub>2</sub> da atmosfera e contribuindo para a mitigação das mudanças climáticas. Estima-se que cada metro cúbico de madeira armazene aproximadamente uma tonelada de CO<sub>2</sub> (considerando a massa específica e o teor de carbono).

# O Futuro da Construção Sustentável: O Papel da Madeira Engenheirada

Este efeito de armazenamento de carbono contrasta fortemente com a produção de materiais de construção convencionais, como cimento e aço, que são fontes significativas de emissões de CO<sub>2</sub>. Ao substituir esses materiais por madeira engenheirada, obtém-se um duplo benefício climático: evita-se as emissões associadas à produção dos materiais convencionais e promove-se o armazenamento de carbono no ambiente construído. Este fenômeno é frequentemente referido como "efeito de substituição".



# O Futuro da Construção Sustentável: O Papel da Madeira Engenheirada

O potencial de sequestro de carbono em edifícios de madeira engenheirada é substancial. Um estudo da Universidade de Yale sugere que a construção de edifícios de médio porte (mid-rise buildings) com madeira em escala global poderia resultar em um armazenamento significativo de carbono, contribuindo para as metas climáticas. Projetos icônicos como o edifício Mjøstårnet na Noruega (85,4 metros, considerado um dos edifícios de madeira mais altos do mundo na época de sua conclusão) demonstram a viabilidade técnica e o potencial de armazenamento de carbono dessas estruturas. Estima-se que a estrutura de madeira do Mjøstårnet armazene cerca de 1.700 toneladas de CO<sub>2</sub>.

É crucial, no entanto, que a madeira utilizada provenha de florestas geridas de forma sustentável, onde a taxa de colheita não exceda a taxa de crescimento e onde práticas de manejo garantam a regeneração da floresta e a manutenção da biodiversidade. O uso de madeira certificada por sistemas reconhecidos internacionalmente (como FSC - Forest Stewardship Council ou PEFC - Programme for the Endorsement of Forest Certification) assegura a origem responsável da matéria-prima, garantindo que o benefício do sequestro de carbono não ocorra às custas da degradação florestal.

## **## Baixa Energia Incorporada: Eficiência energética na produção**

Conforme definido no Capítulo 1, a energia incorporada (ou energia cinza) representa toda a energia consumida no ciclo de vida de um material. A madeira engenheirada destaca-se por possuir uma energia incorporada significativamente menor em comparação com aço e concreto.

# O Futuro da Construção Sustentável: O Papel da Madeira Engenheirada

O processo de crescimento das árvores utiliza a energia solar através da fotossíntese, um processo natural e de baixo consumo energético externo. As etapas subsequentes de processamento da madeira – serragem, secagem, laminação e colagem – requerem energia, mas em quantidades consideravelmente inferiores às necessárias para produzir cimento (que exige calcinação a altas temperaturas, ~1450°C) ou aço (que envolve mineração, refino e laminação a altas temperaturas).

Estudos comparativos de Análise de Ciclo de Vida (ACV) consistentemente demonstram a vantagem da madeira engenheirada. Por exemplo, a energia incorporada do MLC ou CLT é tipicamente várias vezes menor que a do aço estrutural ou do concreto armado para cumprir a mesma função estrutural. Dados específicos podem variar dependendo da espécie de madeira, dos processos de fabricação, das distâncias de transporte e da matriz energética local, mas a tendência geral é clara.

\* **Madeira Laminada Colada (MLC):** A energia incorporada varia, mas estudos apontam valores na ordem de 3 a 6 GJ/tonelada.

\* **Aço Estrutural:** A energia incorporada é significativamente maior, frequentemente na faixa de 30 a 50 GJ/tonelada (dependendo do conteúdo reciclado e do processo de produção).

# O Futuro da Construção Sustentável: O Papel da Madeira Engenheirada

\* **Concreto Armado:** A energia incorporada varia com o traço e o teor de cimento, mas geralmente situa-se entre 1 e 3 GJ/tonelada. No entanto, como a quantidade (massa) de concreto necessária para uma função estrutural é muito maior que a de madeira ou aço, a energia incorporada total da solução em concreto pode ser comparável ou superior à do aço e significativamente maior que a da madeira.



# O Futuro da Construção Sustentável: O Papel da Madeira Engenheirada

Essa menor demanda energética na produção não só reduz a pressão sobre os recursos energéticos (muitas vezes de origem fóssil), mas também se traduz diretamente em menores emissões de GEE associadas à fabricação do material, reforçando o perfil de sustentabilidade da madeira engenheirada.

## **## Recurso Renovável: A importância do manejo florestal sustentável**

A madeira é o único material estrutural de larga escala que é genuinamente renovável. Enquanto minérios e combustíveis fósseis são finitos, as florestas, quando manejadas de forma responsável, podem fornecer um suprimento contínuo de matéria-prima sem esgotar o recurso.

O Manejo Florestal Sustentável (MFS) é a chave para garantir a renovabilidade e os múltiplos benefícios ambientais das florestas. O MFS envolve práticas de colheita que respeitam a capacidade de regeneração da floresta, protegem a biodiversidade, conservam os recursos hídricos e os solos, e consideram os direitos e o bem-estar das comunidades locais e dos trabalhadores florestais. As florestas manejadas de forma sustentável continuam a crescer, sequestrando carbono, fornecendo habitats para a vida selvagem e oferecendo outros serviços ecossistêmicos essenciais.

# O Futuro da Construção Sustentável: O Papel da Madeira Engenheirada

Organizações internacionais como o FSC e o PEFC estabelecem padrões rigorosos para o MFS e certificam florestas e produtos que atendem a esses critérios. A certificação de cadeia de custódia garante que a madeira utilizada em um produto final (como uma viga de MLC ou um painel de CLT) pode ser rastreada até uma floresta certificada, assegurando ao consumidor e ao especificador a origem responsável do material.

O uso de madeira engenheirada proveniente de MFS cria um ciclo virtuoso: incentiva a manutenção e expansão de florestas bem manejadas, que por sua vez sequestram mais carbono, protegem a biodiversidade e fornecem matéria-prima renovável para substituir materiais de alto impacto ambiental. Ao contrário da exploração madeireira ilegal ou predatória, que leva ao desmatamento e à degradação, o MFS é uma ferramenta poderosa para a conservação florestal e o desenvolvimento sustentável.

É fundamental que a indústria da construção e os especificadores exijam e priorizem o uso de madeira certificada em seus projetos, garantindo que a escolha pela madeira seja, de fato, uma escolha ambientalmente positiva em todas as suas dimensões.

**## Redução de Resíduos no Canteiro de Obras: Construção off-site e precisão industrial**

# O Futuro da Construção Sustentável: O Papel da Madeira Engenheirada

Além dos benefícios relacionados ao carbono e à energia incorporada, a madeira engenheirada contribui significativamente para a sustentabilidade ao possibilitar uma drástica redução na geração de resíduos no canteiro de obras. Isso se deve, em grande parte, à sua adequação aos métodos de construção off-site (pré-fabricação).



# O Futuro da Construção Sustentável: O Papel da Madeira Engenheirada

Componentes estruturais de madeira engenheirada, como vigas de MLC, pilares e painéis de CLT, são fabricados sob medida em ambiente industrial controlado, utilizando centros de usinagem CNC de alta precisão. Isso significa que os elementos chegam ao canteiro de obras prontos para serem montados, com cortes, furações e encaixes já executados conforme o projeto. Esse processo oferece múltiplas vantagens:

**1. Otimização do Uso de Material na Fábrica:** O planejamento da produção e o corte otimizado em ambiente fabril minimizam as perdas de matéria-prima. As sobras podem ser mais facilmente coletadas, classificadas e destinadas à reciclagem ou aproveitamento energético (biomassa), algo muito mais complexo de se fazer com os resíduos gerados em um canteiro tradicional.

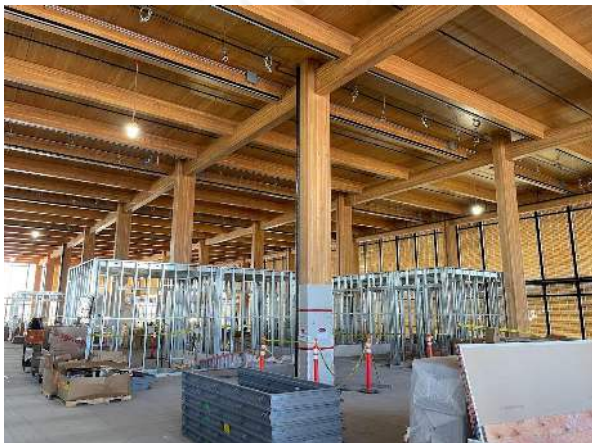
**2. Minimização de Cortes e Ajustes no Canteiro:** A alta precisão dos componentes pré-fabricados reduz ou elimina a necessidade de cortes, adaptações e improvisações no local da obra, que são fontes comuns de geração de resíduos em construções convencionais com concreto moldado in loco ou alvenaria.

**3. Redução de Embalagens:** Embora os componentes precisem ser transportados, a quantidade de embalagens associada a elementos estruturais pré-fabricados pode ser menor em comparação com a multiplicidade de sacos de cimento, vergalhões, formas, etc., necessários para a construção convencional.

# O Futuro da Construção Sustentável: O Papel da Madeira Engenheirada

**4. Menor Desperdício de Materiais Auxiliares:** A construção a seco com madeira engenheirada elimina a necessidade de grandes volumes de água para mistura de concreto e argamassas, além de reduzir drasticamente o uso de formas e escoramentos, que frequentemente se tornam resíduos após o uso.

Estudos comparativos indicam que a construção com sistemas pré-fabricados de madeira engenheirada pode reduzir a geração de resíduos no canteiro em até 90% em comparação com métodos tradicionais. Essa redução não apenas alivia a pressão sobre aterros sanitários, mas também representa uma economia de custos associada à compra de materiais e à gestão e descarte de resíduos.



# O Futuro da Construção Sustentável: O Papel da Madeira Engenheirada

A precisão industrial inerente à madeira engenheirada, portanto, alinha-se perfeitamente aos princípios da construção enxuta (lean construction) e da economia circular, promovendo um uso mais eficiente dos recursos e minimizando o impacto ambiental associado aos resíduos.

## **## Eficiência Energética das Edificações: Desempenho térmico da madeira**

A sustentabilidade de um edifício não se limita à fase de construção; ela se estende por toda a sua vida útil, sendo o consumo de energia para climatização (aquecimento e refrigeração) um dos fatores mais relevantes. A madeira, por suas propriedades físicas intrínsecas, contribui positivamente para a eficiência energética das edificações.

A madeira possui uma baixa condutividade térmica em comparação com materiais como aço, concreto e alvenaria. Isso significa que ela transmite calor (ou frio) muito mais lentamente. Sua estrutura celular porosa aprisiona ar, atuando como um isolante térmico natural. O coeficiente de condutividade térmica ( $\lambda$ ) da madeira varia com a espécie e a densidade, mas é significativamente menor que o do concreto (aproximadamente 4 a 10 vezes menor) e do aço (centenas de vezes menor).

Esse bom desempenho isolante da madeira traz benefícios diretos para a eficiência energética dos edifícios:

# O Futuro da Construção Sustentável: O Papel da Madeira Engenheirada

- \* **Redução de Pontes Térmicas:** Em estruturas convencionais, elementos de aço ou concreto que atravessam a envoltória do edifício podem atuar como pontes térmicas, facilitando a perda de calor no inverno e o ganho de calor no verão. O uso de estruturas de madeira minimiza essas pontes térmicas, contribuindo para um envelope mais eficiente.
- \* **Menor Demanda de Climatização:** Paredes e coberturas construídas com painéis de CLT ou outros sistemas à base de madeira oferecem maior resistência à passagem de calor. Isso reduz a necessidade de aquecimento nos meses frios e de refrigeração nos meses quentes, diminuindo o consumo de energia e os custos associados.
- \* **Conforto Térmico:** A baixa condutividade e a capacidade da madeira de absorver e liberar umidade (higroscopicidade) contribuem para um ambiente interno mais estável e confortável termicamente, reduzindo a sensação de paredes frias no inverno ou quentes no verão.

Embora a madeira por si só ofereça um bom isolamento, em climas mais rigorosos ou para atender a padrões de alta eficiência energética (como o padrão Passivhaus), é comum a combinação de estruturas de madeira com camadas adicionais de isolamento térmico (lã mineral, EPS, XPS, etc.). No entanto, a contribuição intrínseca da madeira para o desempenho térmico do envelope é uma vantagem significativa.

# O Futuro da Construção Sustentável: O Papel da Madeira Engenheirada

Além do isolamento térmico, a leveza da madeira engenheirada permite projetos com paredes mais delgadas para a mesma capacidade estrutural, liberando espaço para isolamento adicional ou otimizando a área útil interna. A pré-fabricação também contribui para uma maior estanqueidade ao ar da envoltória, reduzindo infiltrações indesejadas que comprometem o desempenho energético.

Ao reduzir a demanda de energia operacional do edifício, a madeira engenheirada complementa seus benefícios ambientais relacionados à baixa energia incorporada e ao sequestro de carbono, consolidando seu papel como um material central para a construção de edifícios verdadeiramente sustentáveis e de baixo carbono ao longo de todo o seu ciclo de vida.



# O Futuro da Construção Sustentável: O Papel da Madeira Engenheirada

## # Capítulo 4: Vantagens Técnicas e Construtivas

Além de seu notável perfil de sustentabilidade, a madeira engenheirada oferece uma série de vantagens técnicas e construtivas que a tornam uma opção atraente e eficiente para uma ampla gama de projetos, desafiando a hegemonia do aço e do concreto em diversas aplicações.

### ## Leveza e Resistência: Impacto nas fundações e na logística

Uma das características mais marcantes da madeira engenheirada é sua excelente relação entre resistência e peso. Comparada ao aço e ao concreto, a madeira é significativamente mais leve para uma dada capacidade portante. O peso específico da madeira engenheirada (como MLC e CLT) geralmente varia entre 500 e 700 kg/m<sup>3</sup>, enquanto o do aço estrutural é de aproximadamente 7850 kg/m<sup>3</sup> e o do concreto armado é de cerca de 2400 kg/m<sup>3</sup>.

Essa leveza traz implicações diretas e positivas para o projeto e a construção:

**1. Redução das Cargas nas Fundações:** Estruturas mais leves transmitem menos carga para as fundações. Isso pode resultar em fundações mais simples, menores e mais econômicas, especialmente em solos com baixa capacidade de suporte. A economia gerada nas fundações pode compensar, em parte ou totalmente, um eventual custo inicial mais elevado da superestrutura de madeira.

# O Futuro da Construção Sustentável: O Papel da Madeira Engenheirada

**2. Viabilidade em Condições Geotécnicas Desafiadoras:** Em terrenos difíceis, a leveza da estrutura de madeira pode ser um fator decisivo para a viabilidade do projeto, onde estruturas mais pesadas exigiriam soluções de fundação complexas e caras.

**3. Facilidade de Transporte e Logística:** Componentes estruturais mais leves são mais fáceis e econômicos de transportar da fábrica para o canteiro de obras. Menos viagens de caminhão podem ser necessárias, reduzindo custos de transporte, consumo de combustível e emissões associadas.



# O Futuro da Construção Sustentável: O Papel da Madeira Engenheirada

**4. Equipamentos de Montagem Menores:** A montagem de elementos mais leves pode exigir guindastes e equipamentos de içamento de menor capacidade, o que pode ser vantajoso em canteiros urbanos com restrições de espaço ou acesso, além de reduzir custos de aluguel e operação desses equipamentos.

**5. Possibilidade de Ampliações Verticais:** Em projetos de reforma ou ampliação de edifícios existentes, a leveza da madeira engenheirada pode permitir a adição de novos pavimentos sem sobrecarregar excessivamente a estrutura e as fundações originais, algo que seria inviável com estruturas convencionais mais pesadas.

A alta relação resistência/peso da madeira engenheirada, portanto, não é apenas uma curiosidade técnica, mas um fator com implicações econômicas e logísticas significativas, contribuindo para a eficiência global do processo construtivo.

## **## Rapidez na Construção: Pré-fabricação e montagem ágil**

A velocidade de construção é frequentemente um fator crítico em projetos imobiliários, impactando diretamente os custos financeiros, o retorno sobre o investimento e a satisfação do cliente. A madeira engenheirada, devido à sua alta capacidade de pré-fabricação, oferece vantagens substanciais em termos de rapidez na execução.

# O Futuro da Construção Sustentável: O Papel da Madeira Engenheirada

Como detalhado no **Capítulo 2**, os componentes de madeira engenheirada são fabricados com alta precisão em ambiente industrial. Vigas, pilares, painéis de CLT e outros elementos são produzidos sob medida, com todas as conexões e interfaces preparadas na fábrica. Esse processo, conhecido como construção off-site, permite que a fabricação da estrutura ocorra em paralelo com os trabalhos de fundação no canteiro.



# O Futuro da Construção Sustentável: O Papel da Madeira Engenheirada

Quando os componentes chegam ao local da obra, a montagem é significativamente mais rápida e eficiente em comparação com métodos construtivos tradicionais:

- \* **Montagem a Seco:** A união dos elementos é feita predominantemente por conexões mecânicas (parafusos, conectores metálicos), eliminando a necessidade de concretagem in loco, argamassas e os longos tempos de cura associados.

- \* **Menor Dependência Climática:** A montagem a seco é menos suscetível a atrasos causados por condições climáticas adversas (chuva, baixas temperaturas) em comparação com a concretagem.

- \* **Menos Mão de Obra no Canteiro:** A montagem de componentes pré-fabricados geralmente requer equipes menores e mais especializadas em comparação com a construção convencional.

- \* **Fluxo de Trabalho Otimizado:** A precisão dos componentes e a clareza das conexões facilitam um fluxo de montagem rápido e previsível.

# O Futuro da Construção Sustentável: O Papel da Madeira Engenheirada

Estudos e experiências práticas demonstram que a construção com madeira engenheirada pode reduzir o tempo total de obra em 20% a 50% ou mais, dependendo da complexidade do projeto e do sistema construtivo adotado, em comparação com estruturas de concreto armado moldadas in loco. Essa aceleração no cronograma resulta em economias significativas nos custos indiretos da obra (administração, aluguel de equipamentos, custos financeiros) e permite uma ocupação ou comercialização mais rápida do empreendimento.

A rapidez e eficiência da montagem, aliadas à limpeza e organização do canteiro, tornam a madeira engenheirada uma solução particularmente interessante para projetos com prazos apertados, em locais com restrições logísticas ou onde a minimização de transtornos para o entorno é desejada.



# O Futuro da Construção Sustentável: O Papel da Madeira Engenheirada

## ## Versatilidade Arquitetônica: Liberdade de design e grandes vãos

A madeira engenheirada oferece aos arquitetos e engenheiros uma notável liberdade de design, permitindo a criação de formas complexas e a superação de grandes vãos que seriam desafiadores ou menos eficientes com outros materiais.

\* **Grandes Vãos:** A alta relação resistência/peso do MLC (Madeira Laminada Colada) o torna ideal para vencer grandes vãos em coberturas de arenas esportivas, centros de convenções, hangares, pontes e edifícios industriais. Vigas de MLC podem ser fabricadas em comprimentos e alturas consideráveis, superando vãos de dezenas de metros sem a necessidade de apoios intermediários, criando espaços internos amplos e livres de colunas.

\* **Formas Curvas e Complexas:** O processo de fabricação do MLC permite a criação de elementos curvos com relativa facilidade. As lamelas finas podem ser dobradas e coladas em gabaritos curvos antes da prensagem, resultando em vigas, arcos e pórticos com geometrias complexas e fluidas. Essa capacidade abre um leque de possibilidades estéticas e estruturais, permitindo projetos arquitetônicos arrojados e orgânicos.

# O Futuro da Construção Sustentável: O Papel da Madeira Engenheirada

- **Painéis de CLT:** O CLT, por sua natureza de painel maciço com resistência bidirecional, oferece grande versatilidade para paredes, lajes e coberturas. Os painéis podem ser fabricados em grandes dimensões (limitadas principalmente pela logística de transporte) e usinados com precisão para criar aberturas de portas e janelas, passagens de instalações e detalhes de encaixe. A capacidade do CLT de atuar como elemento de placa permite a concepção de estruturas com balanços expressivos e geometrias variadas.
- **Expressividade Estrutural:** A beleza natural da madeira permite que a estrutura seja deixada aparente, tornando-se um elemento central da expressão arquitetônica do edifício. Vigas, pilares, treliças e painéis de madeira engenheirada podem ser detalhados e acabados para realçar a textura e os veios do material, contribuindo para a estética e o ambiente biofílico do espaço.



# O Futuro da Construção Sustentável: O Papel da Madeira Engenheirada

A combinação da capacidade de vencer grandes vãos, a facilidade de criar formas curvas e a expressividade visual do material confere à madeira engenheirada uma versatilidade arquitetônica que inspira projetos inovadores e esteticamente marcantes.

## ## Precisão Dimensional e Qualidade Industrial

A fabricação da madeira engenheirada em ambiente industrial controlado garante um nível de precisão dimensional e qualidade muito superior ao da construção tradicional in loco.

\* **Tolerâncias Rígidas:** Os processos industriais, especialmente o uso de máquinas CNC para corte e usinagem, permitem a produção de componentes com tolerâncias dimensionais muito pequenas (na ordem de milímetros). Essa precisão é fundamental para garantir o encaixe perfeito entre os elementos estruturais durante a montagem.

\* **Qualidade Consistente:** O controle rigoroso das matérias-primas (classificação da madeira, controle de umidade), dos adesivos e dos parâmetros de produção (pressão, temperatura, tempo de cura) resulta em um produto final com propriedades mecânicas e desempenho consistentes e previsíveis, conforme as especificações das normas técnicas.

# O Futuro da Construção Sustentável: O Papel da Madeira Engenheirada

- **Redução de Erros e Retrabalho:** A precisão dos componentes pré-fabricados minimiza a ocorrência de erros e a necessidade de ajustes e retrabalho no canteiro de obras, que são comuns na construção convencional e podem comprometer a qualidade final e atrasar o cronograma.
- **Interfaces Perfeitas:** A usinagem precisa permite a criação de interfaces e conexões complexas com alta qualidade, garantindo a correta transferência de cargas entre os elementos e contribuindo para o bom desempenho estrutural e a estanqueidade da edificação.



# O Futuro da Construção Sustentável: O Papel da Madeira Engenheirada

A qualidade industrial e a precisão dimensional da madeira engenheirada não só facilitam e aceleram a montagem, mas também contribuem para a durabilidade, o desempenho e a segurança da estrutura a longo prazo, resultando em edifícios de maior qualidade final.

## ## Integração com outros sistemas construtivos (estruturas híbridas)

A madeira engenheirada não precisa ser utilizada como solução única em um projeto; ela pode ser eficientemente integrada a outros materiais estruturais, como aço e concreto, formando sistemas híbridos que buscam otimizar o desempenho e os custos, aproveitando as melhores características de cada material.

\* **Madeira-Concreto (TCC - Timber-Concrete Composite):** Uma das combinações mais comuns, especialmente em lajes de piso. Painéis de CLT ou vigas de MLC podem ser combinados com uma camada superior de concreto, conectados por meio de conectores de cisalhamento. Essa solução aproveita a resistência à compressão do concreto e a resistência à tração da madeira, resultando em lajes mais rígidas, com melhor desempenho acústico e maior capacidade de vencer vãos em comparação com uma laje puramente de madeira. A massa adicional do concreto também melhora o conforto vibratório.

# O Futuro da Construção Sustentável: O Papel da Madeira Engenheirada

\* **Madeira-Aço:** O aço pode ser utilizado em conjunto com a madeira engenheirada de diversas formas. Conectores metálicos são essenciais para a maioria das ligações entre elementos de madeira. Perfis de aço podem ser usados em elementos específicos onde sua alta resistência ou rigidez é necessária (ex: vigas de transição, elementos de contraventamento). Estruturas mistas podem combinar pilares de aço com vigas e lajes de madeira, ou vice-versa, buscando otimizar a relação custo-benefício e atender a requisitos específicos de projeto.



# O Futuro da Construção Sustentável: O Papel da Madeira Engenheirada

\* **Núcleos de Concreto:** Em edifícios multi-pavimentos de madeira (Mass Timber), é comum a utilização de núcleos centrais de concreto armado (para escadas, elevadores e shafts) para prover rigidez lateral à estrutura (resistência a vento e sismos) e atender a requisitos de segurança contra incêndio para as rotas de fuga. A estrutura de madeira (pilares, vigas, lajes) é então conectada a esse núcleo rígido.

A capacidade de integrar a madeira engenheirada com outros materiais amplia ainda mais sua aplicabilidade, permitindo que os projetistas explorem soluções otimizadas e inovadoras, combinando sustentabilidade, eficiência estrutural e desempenho técnico para atender às demandas específicas de cada projeto.



# O Futuro da Construção Sustentável: O Papel da Madeira Engenheirada

## # Capítulo 5: Aplicações e Tendências Globais

A versatilidade, sustentabilidade e eficiência construtiva da madeira engenheirada têm impulsionado sua adoção em uma escala crescente e em tipologias cada vez mais ambiciosas ao redor do mundo. De edifícios residenciais a complexos escritórios e equipamentos públicos, a madeira engenheirada está redefinindo os limites da construção e apontando para um futuro mais sustentável.

### ## Edifícios Multi-pavimentos (Mass Timber Buildings)

Talvez a aplicação mais emblemática e transformadora da madeira engenheirada seja na construção de edifícios multi-pavimentos, frequentemente denominados "Mass Timber Buildings". Utilizando principalmente painéis de CLT para paredes e lajes, e vigas e pilares de MLC, tornou-se tecnicamente viável e economicamente competitivo construir edifícios de média e grande altura (mid-rise e high-rise) predominantemente em madeira.

Exemplos Notáveis:

\* **Brock Commons Tallwood House (Vancouver, Canadá):** Concluído em 2017, este edifício residencial estudantil de 18 pavimentos (53 metros) foi, na época, um dos mais altos edifícios de madeira do mundo. Possui uma estrutura híbrida com núcleos de concreto e uma superestrutura de CLT e MLC, montada em tempo recorde (menos de 70 dias para a estrutura de madeira).

# O Futuro da Construção Sustentável: O Papel da Madeira Engenheirada

- \* **Mjøstårnet (Brumunddal, Noruega):** Inaugurado em 2019, este edifício de uso misto (hotel, apartamentos, escritórios) atingiu 85,4 metros com 18 pavimentos, utilizando extensivamente MLC para pilares, vigas e diagonais, e CLT para shafts de elevador e escadas. Demonstrou a capacidade da madeira engenheirada em aplicações de grande altura.
- \* **HoHo Wien (Viena, Áustria):** Um complexo de uso misto de 24 pavimentos (84 metros) concluído em 2020, também com uma estrutura híbrida que combina núcleo de concreto com pilares, lajes e paredes pré-fabricadas em madeira.
- \* **Ascent MKE (Milwaukee, EUA):** Concluído em 2022, com 25 pavimentos (86,6 metros), tornou-se o edifício de madeira mais alto do mundo (estrutura híbrida), superando o Mjøstårnet.



# O Futuro da Construção Sustentável: O Papel da Madeira Engenheirada

Esses projetos, entre muitos outros, demonstram que a madeira engenheirada não é apenas adequada, mas muitas vezes vantajosa para edifícios multi-pavimentos, oferecendo rapidez construtiva, menor peso estrutural, excelente desempenho e um forte apelo estético e de sustentabilidade. As barreiras regulatórias em muitos países estão sendo gradualmente atualizadas para permitir e incentivar a construção em madeira em maiores alturas, reconhecendo os avanços tecnológicos e os benefícios ambientais.

## ## Infraestrutura e Obras Públicas

A aplicação da madeira engenheirada não se limita a edifícios. Sua durabilidade, resistência e capacidade de vencer vãos também a tornam adequada para projetos de infraestrutura e equipamentos públicos:

- \* **Pontes:** Pontes rodoviárias e passarelas de pedestres em MLC são cada vez mais comuns, especialmente em países escandinavos e na América do Norte. A leveza da madeira facilita a instalação em locais de difícil acesso, e sua resistência à corrosão (especialmente em ambientes com uso de sais de degelo) pode ser uma vantagem sobre o aço ou concreto.

# O Futuro da Construção Sustentável: O Papel da Madeira Engenheirada

• **Coberturas de Grandes Vãos:** Ginásios esportivos, piscinas olímpicas, centros de convenções, terminais de aeroporto e estações de trem frequentemente utilizam estruturas de cobertura em MLC (arcos, treliças, grelhas) para criar espaços amplos e visualmente impactantes. O Richmond Olympic Oval (Canadá), construído para os Jogos Olímpicos de Inverno de 2010, é um exemplo notável, com sua cobertura ondulada feita de vigas de MLC recuperadas de madeira atacada por insetos.

• **Edifícios Públicos:** Escolas, bibliotecas, centros comunitários e edifícios governamentais estão adotando a madeira engenheirada não apenas por suas vantagens construtivas, mas também pelo ambiente acolhedor e saudável que ela proporciona aos usuários, alinhado aos princípios do design biofílico.



# O Futuro da Construção Sustentável: O Papel da Madeira Engenheirada

## ## Projetos Residenciais e Comerciais Inovadores

Além dos edifícios altos, a madeira engenheirada é amplamente utilizada em projetos residenciais (casas unifamiliares, edifícios de apartamentos de baixa e média altura) e comerciais (escritórios, lojas, restaurantes) que buscam inovação, sustentabilidade e uma estética diferenciada.

\* **Residencial:** A pré-fabricação com CLT ou sistemas de painéis permite a construção rápida e eficiente de moradias de alta qualidade e desempenho energético. A madeira aparente nos interiores cria ambientes acolhedores e saudáveis.



# O Futuro da Construção Sustentável: O Papel da Madeira Engenheirada

- \* **Comercial/Escritórios:** Edifícios de escritórios em madeira engenheirada estão se tornando populares, atraindo empresas que buscam espaços de trabalho sustentáveis, biofílicos e que promovam o bem-estar dos funcionários. A flexibilidade espacial e a rapidez construtiva são vantagens adicionais.

- \* **Design e Estética:** Arquitetos exploram a versatilidade da madeira engenheirada para criar fachadas expressivas, interiores sofisticados e formas arquitetônicas únicas, demonstrando que a sustentabilidade pode andar de mãos dadas com o design de alta qualidade.

## ## Exemplos Internacionais e Nacionais

O movimento da construção em madeira engenheirada é global, com centros de excelência e projetos inovadores surgindo em diversas regiões:

- \* **Europa:** Países como Áustria, Alemanha, Suíça e os países escandinavos são pioneiros no desenvolvimento e aplicação de MLC e CLT, com um forte arcabouço normativo e uma indústria bem estabelecida.

- \* **América do Norte:** Canadá (especialmente a Colúmbia Britânica) e Estados Unidos (particularmente os estados do Noroeste Pacífico) têm visto um crescimento exponencial no uso de Mass Timber, impulsionado por códigos de construção atualizados e incentivos à construção sustentável.

# O Futuro da Construção Sustentável: O Papel da Madeira Engenheirada

- \* **Oceania:** Austrália e Nova Zelândia também possuem projetos significativos e uma indústria crescente, aproveitando seus recursos florestais.
- \* **Ásia:** Países como Japão têm uma longa tradição em construção com madeira e estão explorando ativamente as novas tecnologias de madeira engenheirada.
- \* **Brasil:** Embora ainda em estágio inicial de desenvolvimento em comparação com outras regiões, o Brasil possui um enorme potencial devido aos seus vastos recursos florestais (principalmente de reflorestamento de Pinus e Eucalipto) e a uma crescente conscientização sobre sustentabilidade. Empresas pioneiras (como a própria **Timbau** e Urbem, Rewood, Crosslam, ITA) estão impulsionando o mercado, realizando projetos inovadores em CLT e MLC e trabalhando na adaptação de normas e na capacitação de profissionais.

Projetos residenciais, comerciais e institucionais começam a surgir, demonstrando a viabilidade e os benefícios da madeira engenheirada no contexto brasileiro. (Nota: O usuário mencionou que incluiria exemplos específicos da Timbau posteriormente).

## O futuro: Pesquisas e desenvolvimentos no setor

# O Futuro da Construção Sustentável: O Papel da Madeira Engenheirada

Apesar dos avanços significativos, a pesquisa e o desenvolvimento no campo da madeira engenheirada continuam em ritmo acelerado, buscando aprimorar ainda mais o desempenho, a eficiência e a sustentabilidade desses materiais e sistemas construtivos.

**Novos Produtos e Composites:** Pesquisas exploram a combinação da madeira com outros materiais para criar compósitos com propriedades otimizadas. Exemplos incluem madeira transparente (para aplicações arquitetônicas), madeira densificada (com maior resistência mecânica) e compósitos madeira-polímero. O desenvolvimento de adesivos mais sustentáveis, de base biológica ou com menor emissão de formaldeído, também é uma área ativa de pesquisa.



# O Futuro da Construção Sustentável: O Papel da Madeira Engenheirada

**Otimização Estrutural e Conexões:** A busca por sistemas estruturais mais eficientes e conexões mais robustas, duráveis e fáceis de montar é contínua. Isso inclui o desenvolvimento de novos tipos de conectores, a otimização do design de conexões para diferentes tipos de carregamento (incluindo sísmico) e a modelagem numérica avançada para prever o comportamento complexo das ligações.

**Durabilidade e Tratamentos:** Pesquisas focam em tratamentos de preservação e modificação da madeira mais eficazes e ambientalmente amigáveis (ex: modificação térmica, acetilação) para aumentar sua durabilidade natural contra fungos, insetos e intempéries, expandindo suas possibilidades de aplicação em condições mais expostas.

**Digitalização e Automação:** A integração de ferramentas digitais (BIM, simulação avançada) e a automação robótica na fabricação e montagem de estruturas de madeira engenheirada prometem aumentar ainda mais a precisão, a eficiência e a segurança do processo construtivo.

**Normatização e Capacitação:** A atualização contínua de normas técnicas e códigos de construção, bem como a capacitação de arquitetos, engenheiros e mão de obra, são essenciais para acompanhar os avanços tecnológicos e garantir a aplicação correta e segura da madeira engenheirada.

# O Futuro da Construção Sustentável: O Papel da Madeira Engenheirada

O futuro da construção em madeira engenheirada é promissor, impulsionado pela inovação contínua e pela crescente demanda por soluções construtivas mais sustentáveis, eficientes e alinhadas às necessidades do século XXI.



# O Futuro da Construção Sustentável: O Papel da Madeira Engenheirada

## # Capítulo 6: A Timbau e o Futuro da Construção Sustentável

Os capítulos anteriores demonstraram o papel crucial da madeira engenheirada na construção de um futuro mais sustentável, abordando seus benefícios ambientais, técnicos e construtivos, além das tendências globais que impulsionam sua adoção. Neste cenário promissor, a Timbau Estruturas se posiciona como um parceiro estratégico e experiente para viabilizar projetos inovadores e responsáveis no Brasil.



# O Futuro da Construção Sustentável: O Papel da Madeira Engenheirada

## ## A Expertise da Timbau em Madeira Engenheirada

Com mais de duas décadas de atuação dedicada ao mercado de estruturas de madeira engenheirada, a Timbau acumulou um profundo conhecimento técnico e prático, consolidando-se como uma referência no setor. Essa vasta experiência, que abrange mais de 130.000m<sup>2</sup> em obras realizadas, traduz-se em uma capacidade comprovada de entregar soluções estruturais eficientes, seguras e de alta qualidade para os mais diversos tipos de projeto, desde residências e edifícios comerciais até grandes coberturas e estruturas especiais.

O know-how da Timbau não se limita à fabricação ou montagem, mas engloba todo o ciclo do projeto estrutural em madeira, compreendendo as particularidades do material, as melhores práticas de engenharia, as especificidades das conexões e a integração com outras disciplinas e sistemas construtivos. Essa visão holística permite à Timbau oferecer suporte técnico qualificado a arquitetos, engenheiros e construtoras desde as fases iniciais de concepção até a conclusão da obra.

## ## Diferenciais da Timbau: Transparência, Independência e Competitividade

Além da comprovada expertise técnica, a Timbau se destaca no mercado por um modelo de negócio e uma filosofia de trabalho que priorizam a transparência e a parceria com o cliente, buscando sempre as soluções mais eficientes e competitivas.

# O Futuro da Construção Sustentável: O Papel da Madeira Engenheirada

- \* **Independência:** A Timbau atua de forma independente em relação a fornecedores específicos de matéria-prima ou sistemas construtivos. Isso garante isenção na recomendação das melhores soluções técnicas e materiais para cada projeto, focando exclusivamente nas necessidades e objetivos do cliente.
- \* **Planilha Aberta e Gerenciamento por Porcentagem:** O modelo de negócio baseado no gerenciamento de obras por porcentagem, frequentemente associado a uma política de planilha aberta, oferece total transparência ao cliente sobre os custos envolvidos. Essa abordagem fortalece a relação de confiança e permite um controle financeiro mais claro e colaborativo ao longo do projeto.
- \* **Busca pelos Melhores Preços:** A independência e o conhecimento de mercado permitem à Timbau buscar ativamente os melhores preços para matérias-primas e componentes, otimizando os custos sem comprometer a qualidade e tornando a solução em madeira engenheirada mais competitiva.

Esses diferenciais posicionam a Timbau não apenas como um fornecedor de estruturas, mas como um verdadeiro parceiro na viabilização de projetos, comprometido com a eficiência técnica, a transparência financeira e a satisfação do cliente.

## ## Como a Timbau Contribui para Projetos Mais Sustentáveis

# O Futuro da Construção Sustentável: O Papel da Madeira Engenheirada

Ao especificar e implementar soluções em madeira engenheirada, a Timbau contribui diretamente para os objetivos de sustentabilidade de seus clientes e do setor da construção como um todo:

- \* **Redução da Pegada de Carbono:** Utilizando um material que sequestra carbono e possui baixa energia incorporada, os projetos com estruturas Timbau ajudam a mitigar as emissões de GEE.
- \* **Uso de Recurso Renovável:** Ao trabalhar com madeira (idealmente de origem certificada), a Timbau promove o uso de um recurso renovável, incentivando o manejo florestal sustentável.
- \* **Eficiência Construtiva:** A expertise em pré-fabricação e montagem ágil resulta em obras mais rápidas, com menor geração de resíduos no canteiro e menor impacto no entorno.
- \* **Edifícios Mais Saudáveis e Eficientes:** As propriedades térmicas e biofílicas da madeira contribuem para edifícios com maior eficiência energética e ambientes internos mais saudáveis e confortáveis.

A Timbau, com sua experiência e seu modelo de trabalho transparente, está preparada para auxiliar arquitetos, engenheiros, construtoras e incorporadoras a navegarem pelas especificidades da construção em madeira engenheirada, garantindo que os benefícios de sustentabilidade sejam plenamente realizados em seus projetos.

# O Futuro da Construção Sustentável: O Papel da Madeira Engenheirada

A transição para uma construção mais sustentável é um caminho sem volta, e a madeira engenheirada é uma das chaves para essa transformação. A Timbau Estruturas está na vanguarda desse movimento no Brasil, pronta para colaborar em seu próximo projeto.

Convidamos você a explorar as possibilidades da madeira engenheirada e a descobrir como a expertise e os diferenciais da Timbau podem agregar valor ao seu empreendimento.

\* **Conheça nossos projetos:** Inspire-se com exemplos de soluções inovadoras que já realizamos.

\* **Solicite uma análise de viabilidade:** Apresente seu projeto e nossa equipe técnica poderá avaliar as melhores soluções em madeira engenheirada.

\* **Entre em contato:** Converse com nossos especialistas para discutir suas necessidades e como podemos ajudá-lo a construir um futuro mais sustentável.

Junte-se à Timbau na construção de um ambiente construído mais responsável, eficiente e inspirador.





# timbau

TIMBER CONSTRUCTION

© 2025 Timbau Estruturas. Todos os direitos reservados. Esta publicação é protegida por direitos autorais. Nenhuma parte desta obra pode ser reproduzida, armazenada em sistema de recuperação ou transmitida por qualquer forma ou meio, seja eletrônico, mecânico, fotocópia, gravação ou outro, sem a permissão prévia por escrito da Timbau Estruturas. A violação dos direitos autorais é crime estabelecido pela Lei nº 9.610/98 e punido pelo artigo 184 do Código Penal. É permitida a citação de trechos desta obra, desde que seja explicitamente mencionada a fonte e o autor. Para solicitações de permissão ou informações adicionais, entre em contato com a Timbau Estruturas.

